



ecoguida

promossa da:



Giovedì 9 luglio 2009

The Westin Palace - Milano

Lorenzo Bertuccio

(Direttore Scientifico Euromobility)

in collaborazione con:



**fondazione
cariplo**

.. è il Piano emanato dalla CE nei riguardi della riduzione di emissioni inquinanti.

I limiti imposti dovranno essere rispettati attraverso:

- miglioramenti tecnologici sulle autovetture e sui combustibili;
 - la sensibilizzazione degli automobilisti all'adozione di pratiche di guida ecologicamente ed economicamente sostenibili.

Il decalogo del risparmio	
<i>Azione</i>	<i>Risparmio in %</i>
<i>Non scaldare il motore</i>	-0,5
<i>Utilizzare marce alte</i>	-6
<i>Moderare la velocità</i>	-4
<i>Spegnere il motore durante le soste</i>	-0,5
<i>Sfruttare il freno motore</i>	-2
<i>Corretta pressione dei pneumatici</i>	-4
<i>Montare pneumatici stretti</i>	-4
<i>Moderare l'uso del climatizzatore</i>	-2
<i>Filtro dell'aria efficiente</i>	-1
<i>Cambio d'olio a scadenza regolare</i>	-1
TOT	-25

.. è la prima sperimentazione di corsi di guida "ecologici", attraverso l'uso di speciali apparecchiature installate sulle vetture, che permettono di monitorare una serie di parametri:

- consumi medi;
- emissioni di anidride carbonica;
 - velocità medie;
- regimi di rotazione dei motori;
 - consumi istantanei.

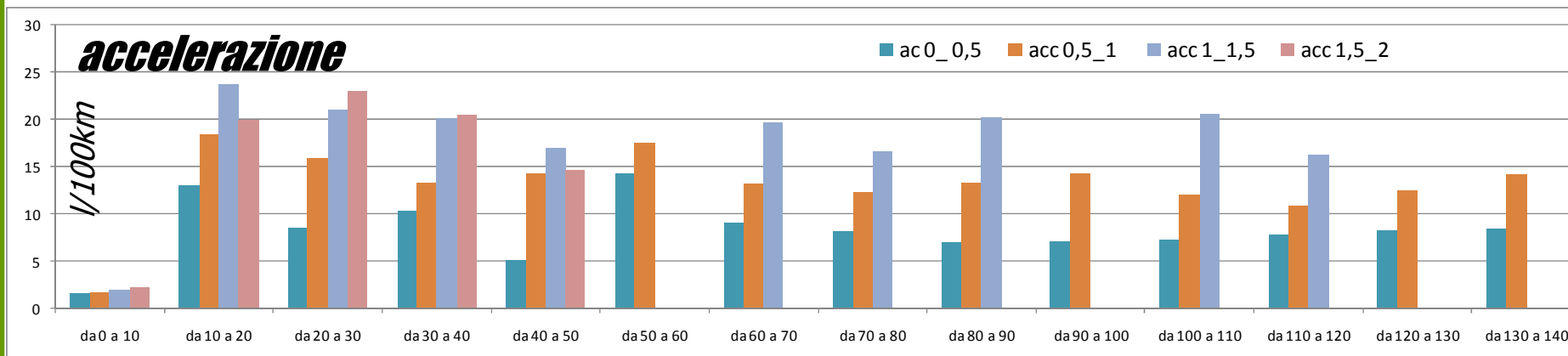
I VEICOLI IN DOTAZIONE A QUATTORRUOTE



fondazione
cariplo



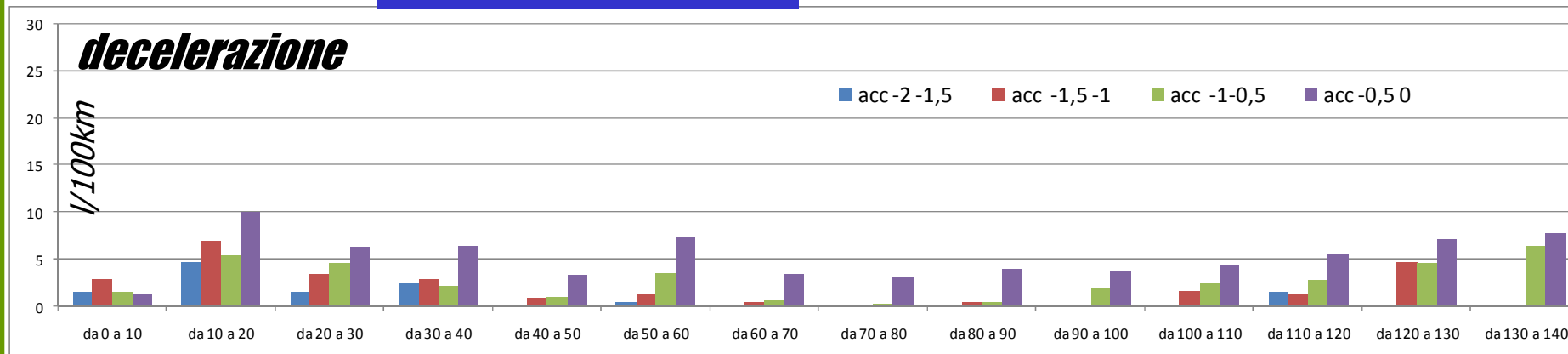
Tutti i dati e le informazioni monitorati dai terminali di bordo sono stati registrati su un chip opportunamente configurato e successivamente analizzati ed elaborati con apposito software.

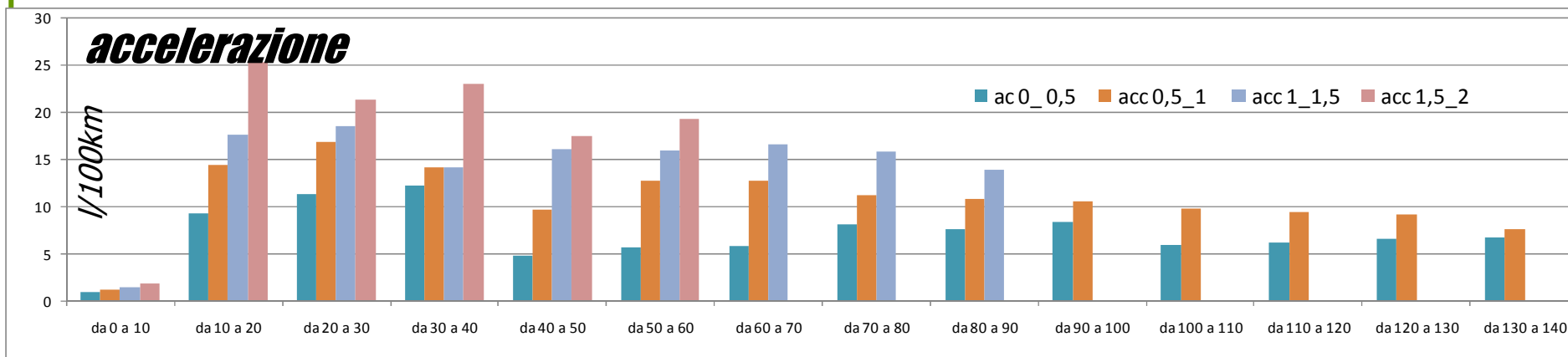


I consumi istantanei

VW Golf benzina
Tratta Mi-BG

Variazione dei consumi per classi di velocità e intervalli di accelerazione



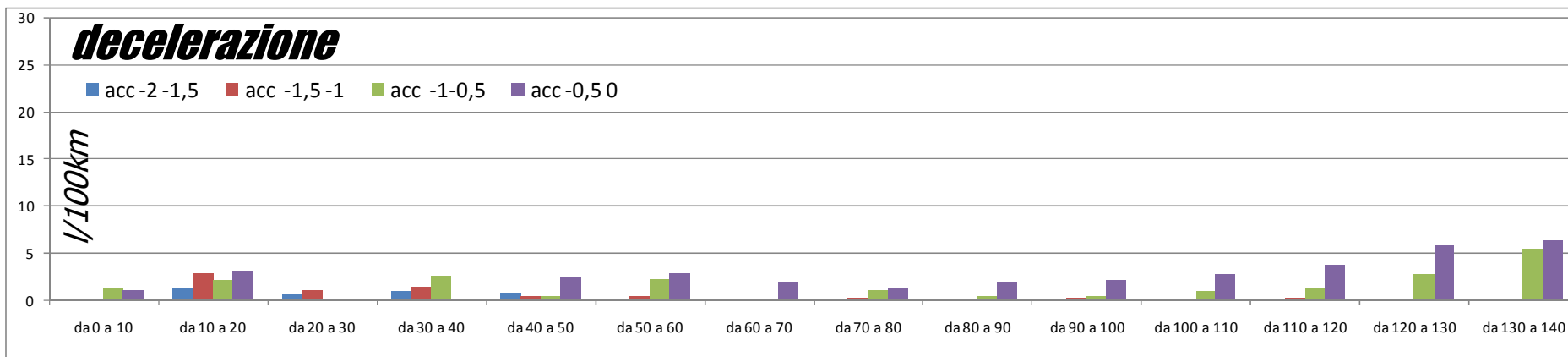


I consumi istantanei

VW Golf diesel

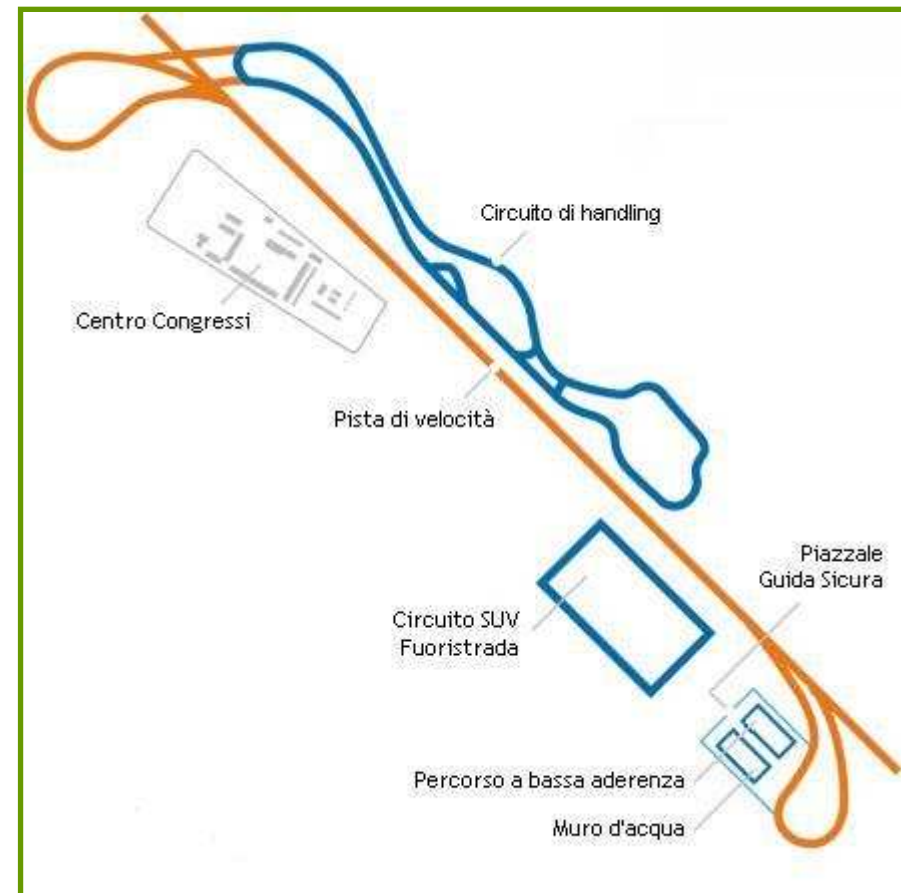
Tratta Mi-BG

Variazione dei consumi per classi di velocità e intervalli di accelerazione



Euromobility e la scuola di guida sicura di Quattroruote nel Centro ASC di Vairano hanno erogato i corsi di **ecoguida** a:

- formatori
- 30 adulti lavoratori



**I RISULTATI DELLA FORMAZIONE AI 30 ADULTI
LAVORATORI SONO DIFFERENTI A SECONDA CHE SI
TRATTI DI AUTOMOBILE A GASOLIO O DI
AUTOMOBILE A BENZINA**

**Riduzioni consumi
AUTOMOBILE A BENZINA**

Fino a - 25%

Media: - 9.5%

**Riduzione consumi
AUTOMOBILE A GASOLIO**

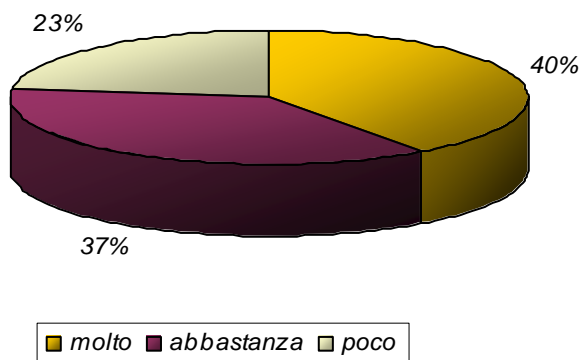
Fino a - 20%

Media: - 8.7%

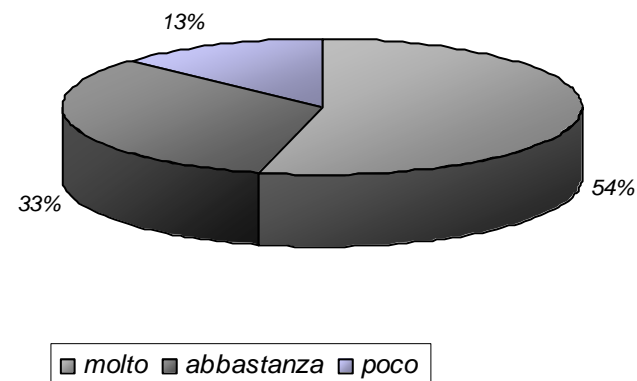
RIDUZIONE MEDIA EMISSIONI DI CO₂: 15 gr/km

Da un'indagine DOXA
condotta nell'ambito del
progetto è emerso che:

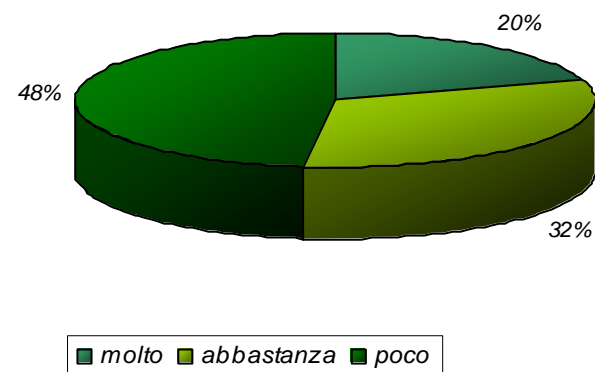
*Riparizione dell'interesse del campione nei riguardi
della riduzione dell'inquinamento atmosferico*



*Riparizione dell'interesse del campione nei riguardi
della riduzione dei consumi di carburante*



*Riparizione dell'interesse del campione nei riguardi
del corso di ECO - DRIVE*



Proiezioni a livello nazionale conducono alla valutazione della riduzione dei consumi e delle emissioni di CO₂ sulla quota parte delle percorrenze effettuate dai cittadini disposti a frequentare i corsi di ecoguida.

RISULTATI in termini di:

Tonnellate Equivalenti di
Petrolio

Risparmio energetico	270 ÷ 400 mila	TEP
Emissione di CO ₂	740 mila ÷ 1,1 milioni	tonnellate
Valore monetario	15,7 ÷ 23,5 milioni	€

PER INFORMAZIONI



**fondazione
cariplo**

Associazione Euromobility

Via Aterno, 9
00198 Roma

Tel. 06/97270882

Fax 06/97270879

e-mail: segreteria@euromobility.org
www.euromobility.org